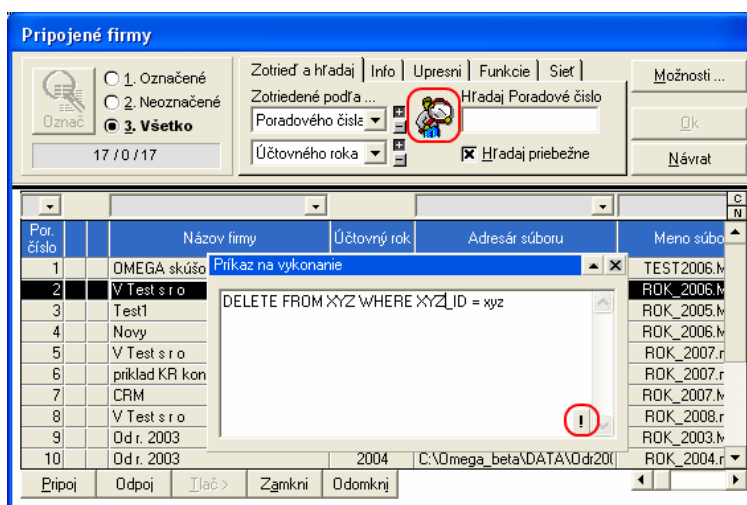




## Vykonanie SQL príkazu cez pripojené firmy

 **TIP:** Odporúčame najskôr vykonať zálohu príslušnej databázy pre prípad, že by bol SQL príkaz nesprávny alebo by ste ho nesprávne vykonali.

1. Vojdite do zoznamu pripojených firiem cez menu **Omega** → **Pripojené firmy** a nastavte sa na firmu a rok, v ktorej chcete vykonať SQL príkaz.
2. V záložke **Zotried' a hľadaj** sa nachádza ikonka s obrázkom postavičky s lupou. Kliknite na túto ikonku myšou a zároveň držte stlačený kláves **SHIFT**.
3. Zobrazí sa formulár **Príkaz na vykonanie**, do ktorého skopírujte SQL príkaz. Potom stlačte výkričník v dolnej časti. Ak spúšťate viac SQL príkazov, tento krok opakujte pre každý zvlášť.



4. Potom zatvorte a opätovne otvorte program **Omega**. Prejavia sa vykonané zmeny v databáze.