



Nekorektná tlač

Problémy s nekorektnou tlačou sú najčastejšie spôsobené chybnou komunikáciou programu s ovládačom tlačiarne. Pri riešení týchto problémov často pomáha:

1. Zo stránky výrobcu tlačiarne stiahnuť a nainštalovať najnovšiu verziu ovládača tlačiarne.
2. Vyskúšať staršie verzie ovládačov tlačiarne alebo vyskúšať ovládače príbuzné používanej tlačiarne. Samotný inštalračný CD-ROM Windows ponúka ovládače najpoužívanejších tlačiarne.
3. Zmeniť verziu operačného systému. Napríklad Windows 98 na Windows 2000 alebo XP. Zmenou operačného systému dôjde aj k zmene ovládača tlačiarne. Často sa stane, že tá istá tlačiareň pod jedným operačným systémom pracuje správne a pod iným nie.

Ako dočasné riešenie ponúkame možnosť nainštalovať si program FinePrint, ktorý sprostredkuje komunikáciu medzi programom OMEGA a tlačiarňami rôzneho druhu. Program FinePrint si môžete nainštalovať z originálneho CD firmy Kros a.s., na ktorom ste obdržali program OMEGA. Na tomto CD je program dostupný vo verzii shareware a jeho používanie je bezplatné.

POZOR! Vo verzii shareware má program obmedzenie, ktoré spočíva v maximálnom možnom počte naraz vytlačených strán, ktoré je 8. Pri klasických zostavách (napr. faktúra, dodací list, príjmový a výdavkový doklad z pokladnice a pod.) sa toto obmedzenie neprejaví. Pri zostavách s vyšším počtom strán, je potrebné tlač rozdeliť na viac etáp, vždy po 8 stranách (1-8, 9-16 atď.). Zoznam tlačéných strán je potrebné nastaviť ešte v programe OMEGA.

TIP: Pri zakúpení registrovanej verzie nie sú žiadne obmedzenia na počet naraz tlačéných strán.

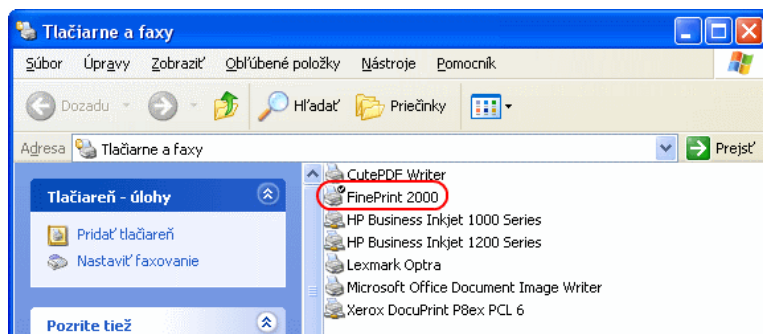
Program FinePrint použijete pri tlači z programu OMEGA nasledovne:

1. Spustíte inštaláciu z originálneho CD-ROMu firmy Kros a.s.:
 - pre operačný systém Windows 95/98 z adresára "!servis\Fine Print\9x" súbor **fp480cz.exe**,
 - pre operačný systém Windows XP/2000/NT z adresára "!servis\Fine Print\XP & 2000" súbor **fpnt480cz.exe**.

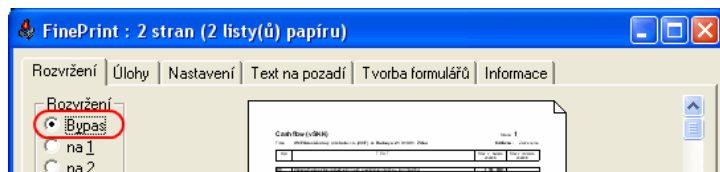
Aktuálnu verziu si môžete bezplatne stiahnuť zo stránky www.fineprint.cz.

Pri inštalácii sa riadte pokynmi inštalračného programu, po dokončení inštalácie reštartujte počítač.

2. Po úspešnej inštalácii sa vo vašom počítači vytvorí nová (virtuálna) tlačiareň "FinePrint". V ovládacích paneloch v časti **Tlačiarne a faxy** (tlačidlo **Štart** v ľavom dolnom rohu vašich Windows a následne voľba **Nastavenie** → **Ovládací panel** → **Tlačiarne a faxy**) nastavte túto tlačiareň ako predvolenú. Urobíte to tak, že pravým tlačidlom myši kliknete na túto tlačiareň a z ponúknutého zoznamu vyberiete voľbu **Nastaviť tlačiareň ako predvolenú** (v závislosti od operačného systému sa môže názov tejto voľby líšiť). Tlačiareň "FinePrint" bude následne označená.



3. Pri tlači z programu OMEGA postupujte štandardným spôsobom – na obrazovku alebo priamo na tlačiareň. Tesne pred tlačou na tlačiareň sa objaví formulár "FinePrint". V tomto formulári v časti **Rozvržení** zapnite voľbu **Bypas**. Táto voľba zabezpečí, aby bola zostava vytlačená v pôvodných rozmeroch ako ich definuje program OMEGA, a tiež aby sa v spodnej časti zostavy nezobrazovala reklamná informácia programu FinePrint.





4. Ďalej v spodnej časti z rozbaľovacieho zoznamu vyberte tlačiareň, na ktorej chcete dokument vytlačiť.

5. Stlačte tlačidlo **Ok**. Zostava sa vytlačí na nastavenej tlačiarňi a formulár sa uzavrie. Tlačidlom **Tisk** vytlačíte zostavu na nastavenej tlačiarňi, ale formulár "FinePrint" ostane zobrazený. Tlačidlom **Storno** zrušíte tlač zostavy a uzavriete formulár.

 **TIP:** Ak tesne pred zobrazením formulára "FinePrint" podržíte stlačený kláves **Shift**, formulár sa vôbec nezobrazí a zostava sa okamžite vytlačí na definovanej tlačiarňi (poslednej použitej).