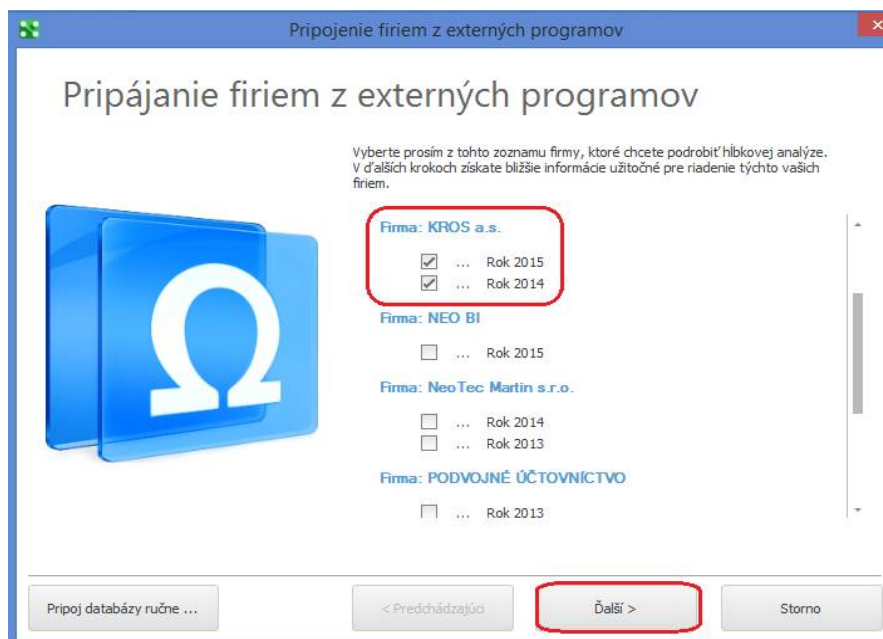


Prepojenie NEO BI s Omegou

Druhým krokom po úspešnej inštalácii programu, je jeho prepojenie s Vaším účtovníctvom. V tomto kroku sa môžete rozhodnúť, či si pozriete analýzy nami vytvorenej DEMO firmy alebo do programu pripojíte Vašu databázu.

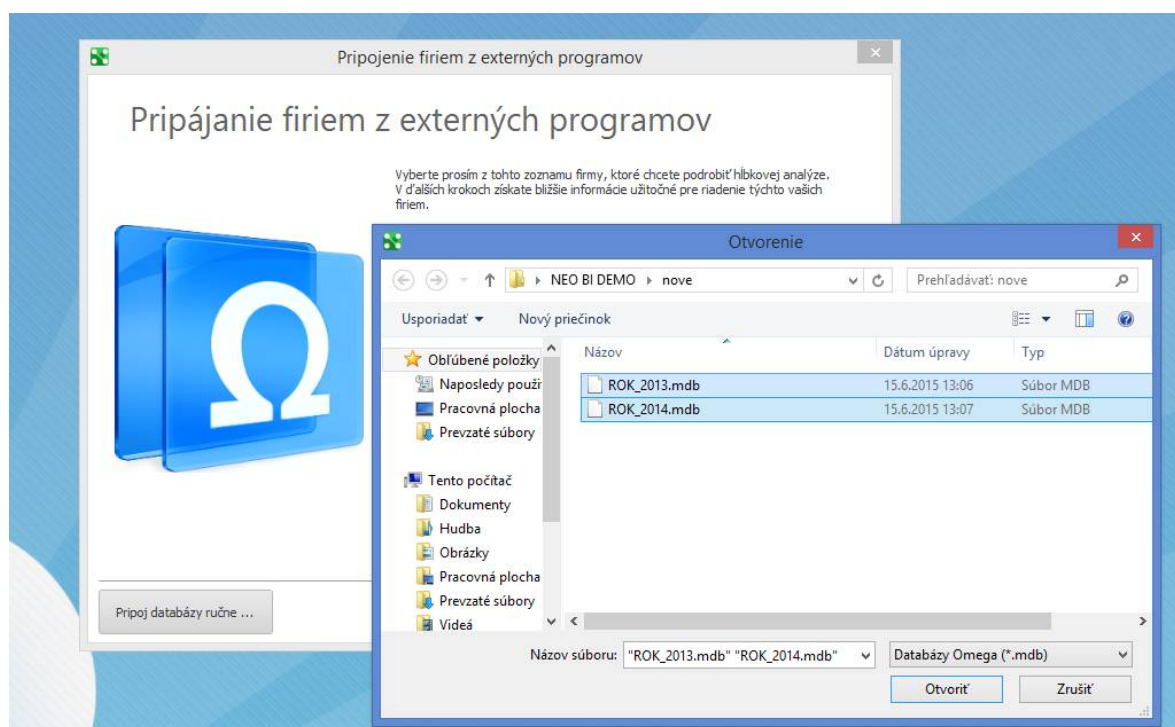
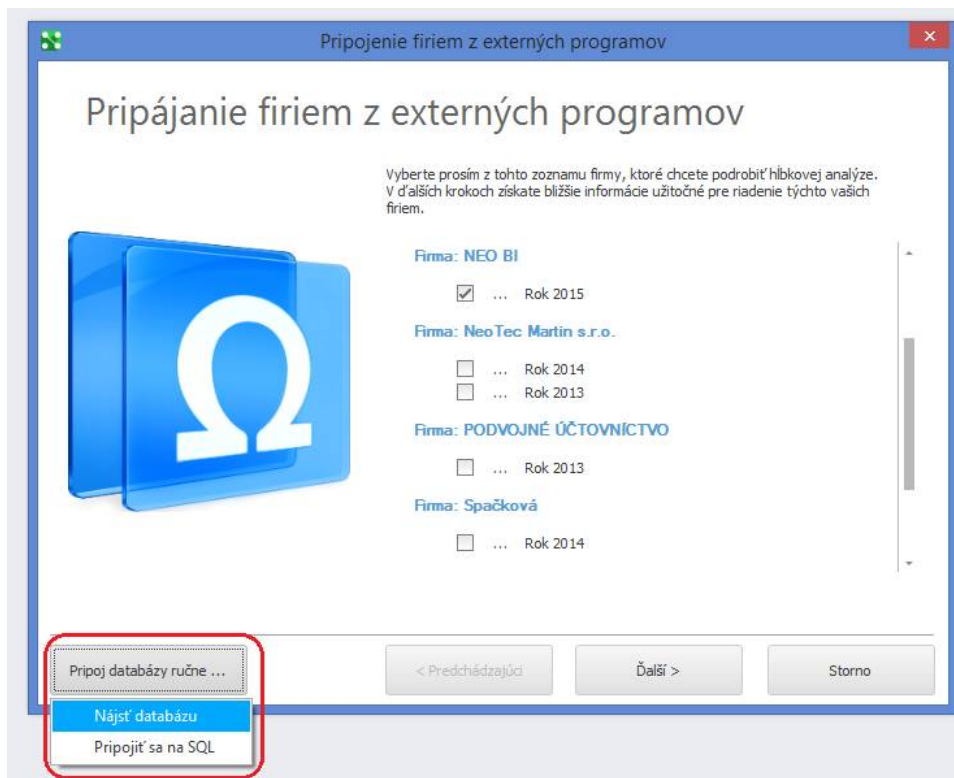
Pokiaľ si vyberiete pripojenie k Vaším dátam, postupujte podľa nasledovných krokov:

1. V programe sa zobrazí okno **Pripájanie firiem z externých programov**.



Aby ste nemuseli databázy ručne vyhľadávať, program NEO BI je nastavený tak, že vyhľadá jednotlivé možnosti za Vás.

2. Vyberte si databázu, ktorú chcete pripojiť a pokračujte stlačením tlačidla **Ďalší**. Týmto krokom sa spustí prepočet dát, počas ktorého program prekopíruje dáta z účtovného systému Omega k sebe do formy, s ktorou vie rýchlejšie pracovať.
3. Do programu môžete firmu pripojiť aj **ručne**. V tomto prípade vo formulári **Pripájanie firiem z externých programov**, vyberte možnosť **Pripoj databázy ručne**. Pri ručnom pripájaní databáz je potrebné, aby ste si požadované databázy vyhľadali ručne.



Po ich vybratí sa zobrazia v zozname ponúkaných firiem a Vy pokračujte **krokom č. 2** pre ich úspešné pripojenie do programu.

4. Výborne! Úspešne ste prepojili Vašu databázu s NEOm a môžete prejsť na tvorbu analýz a prehľadov.