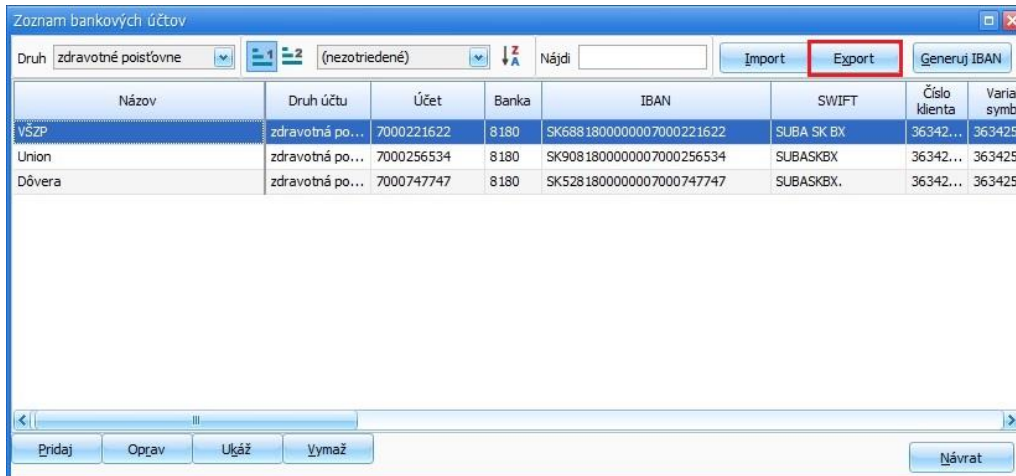


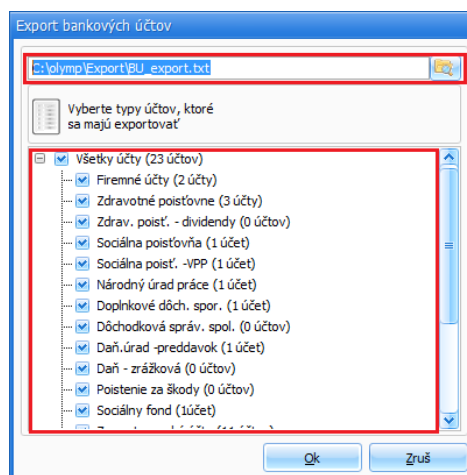
## Využitie funkcie Import/Export bankových účtov

Zakladáte novú firmu, v ktorej budete používať rovnaké bankové účty, ako už máte zadané v programe Olymp v inej firme? Môžete využiť funkcie **Import** a **Export** bankových účtov.

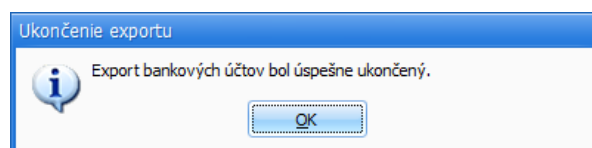
1. V databáze firmy, ktorej bankové účty chcete použiť, kliknete v menu **Organizácia – Bankové účty** na tlačidlo **Export**.



2. Následne sa zobrazí formulár **Export bankových účtov**, kde je potrebné vybrať miesto uloženia súboru. Označením políčok si vyberiete bankové účty, ktoré chcete exportovať a potvrdíte cez OK.

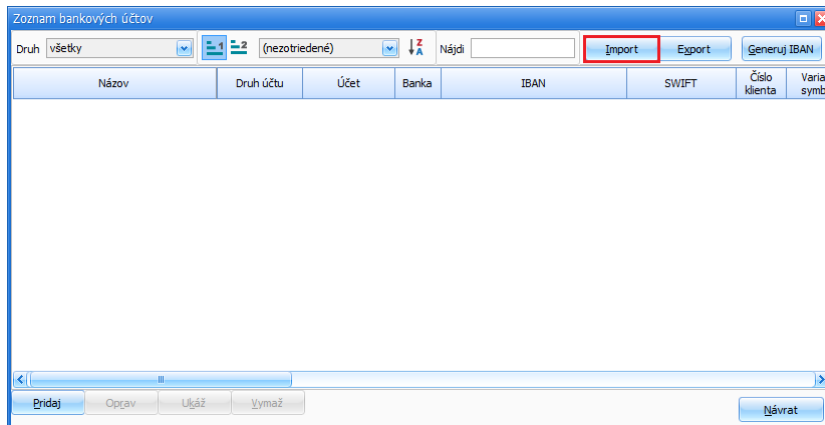


3. Po potvrdení cez OK, program vytvorí textový súbor a uloží ho na miesto, ktoré ste si zvolili.

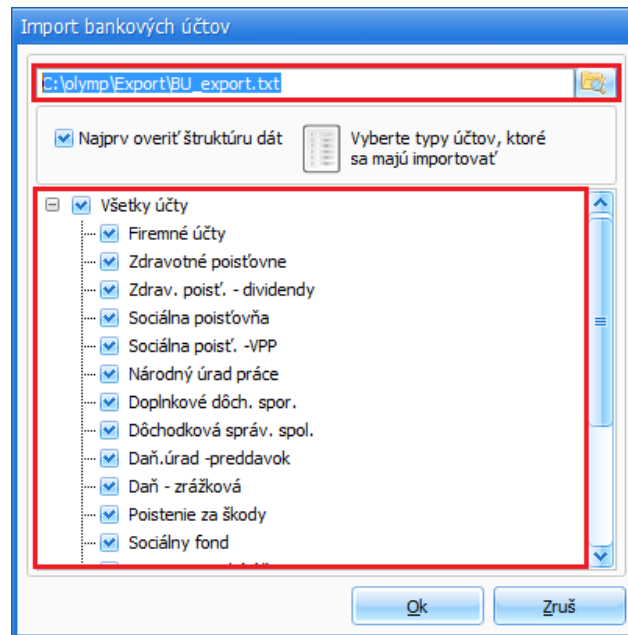


4. Následne cez **Firma – Založenie novej firmy** vytvoríte novú firmu. Zobrazí sa Vám formulár, kde vyplníte údaje o Vašej firme (podnikové údaje).

5. Po zadaní podnikových údajov si v menu **Organizácia – Bankové účty**, kliknete na tlačidlo **Import**.



6. Vo formulári **Import bankových účtov** vyberiete cestu, kde je umiestnený súbor s údajmi, ktoré chcete importovať. Následne potvrdíte formulár cez OK.



7. Následne sa zobrazia formuláre s oznámením, ktoré potvrdíte. Po potvrdení program automaticky prenesie vybrané bankové účty.

